

Con il minimo dispendio energetico le coperture bioclimatiche a lame orientabili ruotano silenziosamente per un confort ottimale.



### Copertura realizzata:

- con struttura portante in acciaio
- con finitura verniciata a polveri epossidiche
- e sistema di copertura superiore frangisole a lamelle orientabili (da 0 a 90°).

### Lamelle orientabili:

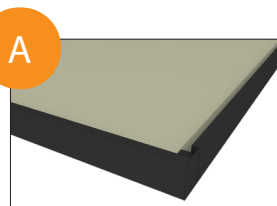
- realizzate in alluminio,
- dotate di camera antiriflessione e guarnizione salvagoccia.

Movimentazione manuale tramite arganello o motorizzata.



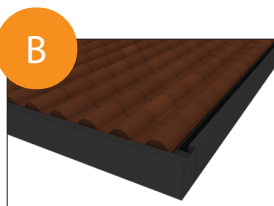


## Coperture disponibili per questa struttura



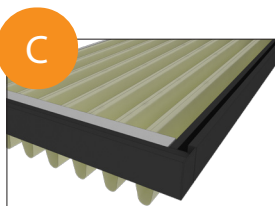
### COPERTURA CON PVC TRIPLO STRATO

Copertura realizzata con struttura portante in acciaio con finitura verniciata a polveri epossidiche, con copertura in pvc triplo strato autotensionato tramite apposite staffe perimetrali, certificato antigrandine e fonoassorbente. Garanzia e trattamento clevertex, garantisce un maggiore isolamento termico ed impedisce l'effetto serra. Disponibile colore avorio/bianco.



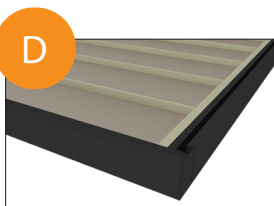
### COPERTURA CON COPPO IN PVC

Copertura realizzata con struttura portante in acciaio con finitura verniciata a polveri epossidiche, con pannellatura di copertura in finto coppo coibentato. Questa tipo di copertura è un'ottima alternativa al coppo tradizionale in laterizio; realizzato in pvc e coibentato, ha elevate caratteristiche di isolamento termico ed acustico. Finitura anticato.



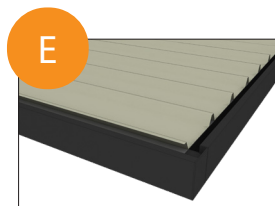
### COPERTURA CON SISTEMA RETRAIBILE ANTARES

Copertura realizzata con struttura portante in acciaio con finitura verniciata a polveri epossidiche e sistema copertura superiore con telo triplo strato giovanardi plus con alte prestazioni isolanti e fonoassorbenti. Certificato antigrandine. Motorizzazione azionabile tramite radiocomando. Comprensivo di tettuccio di protezione superiore necessario per la copertura del telo impacchettato.



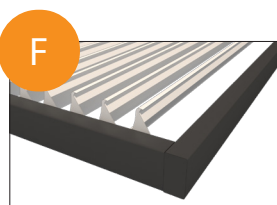
### COPERTURA CON TELO RETRAIBILE MANUALE

Copertura realizzata con struttura portante in acciaio con finitura verniciata a polveri epossidiche e sistema di copertura superiore a movimentazione manuale tramite fune. Vi si possono applicare sia teli tempotest che pvc triplostrato.



### COPERTURA CON LAMIERA GRECATA COIBENTATA

Copertura realizzata con struttura portante in acciaio con finitura verniciata a polveri epossidiche, con pannellatura di copertura in lamiera coibentata. Realizzato in lamiera di acciaio zincato e preverniciato. Ha elevate caratteristiche di isolamento termico ed acustico.



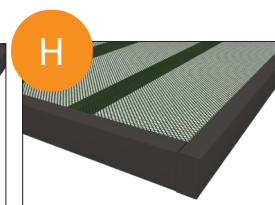
### COPERTURA CON LAMELLE ORIENTABILI

Copertura realizzata con struttura portante in acciaio con finitura verniciata a polveri epossidiche, con pannellatura di copertura superiore frangisole a lamelle orientabili da 0° a 90° realizzate in alluminio con trattamento antiriflessione e con sistema salvagoccia. Movimentazione motorizzata oppure manuale con arganello.



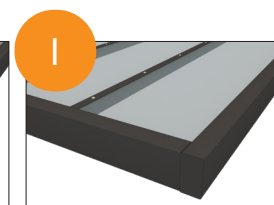
### COPERTURA CON SISTEMA FOTOVOLTAICO

Copertura realizzata con struttura portante in acciaio con finitura verniciata a polveri epossidiche e sistema copertura superiore completo di pannelli fotovoltaici. Dimensioni e potenza variabile. Sistema di fissaggio tramite guide in acciaio verniciato e viteria inox



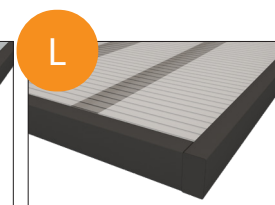
### COPERTURA CON RETE ANTIGRANDINE

Copertura realizzata con struttura portante in acciaio con finitura verniciata a polveri epossidiche e sistema di copertura superiore con telo antigrandine tessuto in monofilo di polietilene, dotato di rinforzi laterali. Trattamento per resistere ai raggi uv, mantenendo colore e caratteristiche nel tempo.



### COPERTURA CON POLICARBONATO COMPATTO

Copertura realizzata con struttura portante in acciaio con finitura verniciata a polveri epossidiche, con pannellatura di copertura in policarbonato compatto spessore 4mm, a scelta trasparente oppure fumè. Sistema di fissaggio tramite guide in alluminio verniciato e viteria inox.



### COPERTURA CON POLICARBONATO ALVEOLARE

Copertura realizzata con struttura portante in acciaio con finitura verniciata a polveri epossidiche, con pannellatura di copertura in policarbonato alveolare spessore 10mm a scelta trasparente oppure fumè. Sistema di fissaggio tramite guide in alluminio verniciato e viteria inox