

"COCCIOPESTO FINITURA NHL"

PER INTONACI A CALCE IDRAULICA NATURALE

TIPOLOGIA:

"Cocciopesto finitura NHL" è una malta premiscelata, costituita da cocciopesto Guglielmino, aggregati lavici dell'Etna, carbonato di calcio, sabbie naturali e calce idraulica naturale NHL. Granulometria 0-1,5 o 0-3 mm. E' una malta da finitura per edifici d'interesse storico e di pregio artistico monumentale e per tutti gli edifici di pregio estetico per i quali si ricerca un intonaco macroporoso che assicuri traspirabilità, naturalezza e durabilità anche in ambienti umidi.

PREPARAZIONE DEL SUPPORTO:

Bagnare a rifiuto il traversato, nei periodi caldi e nelle murature molto assorbenti, bagnare a partire dal giorno prima dell'applicazione. Assicurarsi che il supporto da rifinire sia ben stagionato, planare, privo di polvere, efflorescenze, parti sconnesse, sestì o tracce degl'impianti tecnologici.

POSA IN OPERA

"Cocciopesto finitura NHL" va impastato con acqua limpida, in betoniera a bicchiere per 6-8 minuti e fino a completa omogeneizzazione della miscela. Lasciare riposare l'impasto per 10-15 minuti. Va applicato a mano per uno spessore variabile in funzione della granulometria scelta, della tecnica di lavorazione e dalle indicazioni della Direzione lavori. Si applica sempre in due mani fresco su fresco. Può essere lavorato a frattazzo di spugna, lisciato a mezzo stucco, pettinato o dilavato effetto antico.

Avvertenze: Non variare il quantitativo d'acqua tra un impasto e l'altro al fine di non modificare la colorazione della malta. Non riumidificare l'impasto parzialmente essiccato. Non applicare il prodotto con temperature $<+5^{\circ}\text{C}$ e $>+35^{\circ}\text{C}$, su superfici arroventate dal sole o in giornate molto ventose o minacciate da pioggia e su superficie gelate.

IMBALLO

Il prodotto è confezionato in sacchi di carta da 25 Kg. I sacchi sono stoccati in bancali da 1.200.

STOCCAGGIO

Il prodotto deve essere custodito, in ambiente coperto, asciutto e a temperatura compresa tra $<+5^{\circ}\text{C}$ e $>+35^{\circ}\text{C}$ e consumato entro 8 mesi dalla data di confezionamento.

VOCE DI CAPITOLATO

"Cocciopesto finitura NHL" per la realizzazione d'intonaco di finitura per interni ed esterni, da utilizzare su murature storiche e nuove. Costituito da cocciopesto Guglielmino, aggregati lavici dell'Etna, carbonato di calcio e calce idraulica naturale NHL.

Granulometria 0-1,5 mm, o 0-3 mm.

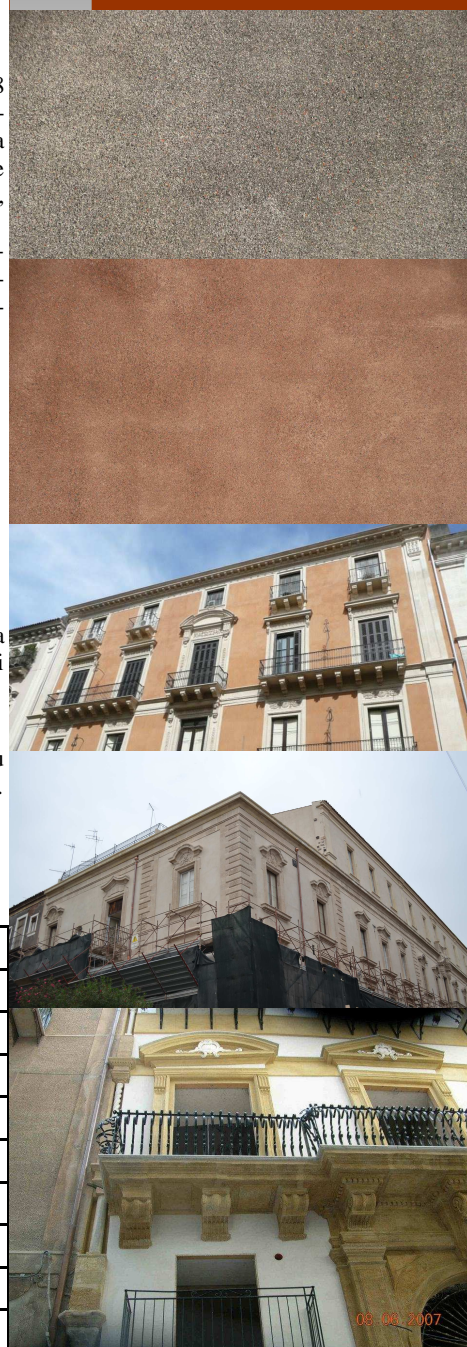
La malta va applicata a mano o con macchina intonacatrice, in due strati (tecnica fresco su fresco) spessore minimo 3 mm per la granulometria 0-1,5 e 6 mm per la granulometria 0-3 mm.

Colore e tecnica di finitura a scelta della Direzione Lavori.

DATI TECNICI(CONDIZIONE DI PROVA TEMPERATURA = $20^{\circ}\text{C} \pm 2$, UMITA' $90\% \pm 2$)

Granulometria	0-1,5 mm—0-3 mm
Massa Volumica malta fresca (EN 1015/6)	1.680 \pm 50 Kg/mc
Consistenza malta fresca (EN 1015/3)	155 mm \pm 10 mm
Acqua occorrente per l'impasto	6 litri per sacco da 25 Kg
Contenuto d'aria malta fresca (EN 1015/7)	$>13\%$
Tempo di lavorabilità (EN 1015/9)	A +20 °C 1-2 ore circa
Resistenza a compressione a 28 gg. (EN 1015/11)	N/mm ^q (malta CS I)
Permeabilità al vapor d'acqua	$\mu < 8$
Colore	Da campionatura
Consumi	1,5 Kg/mq per mm

Malta
premiscelate
per intonaci
naturali
per la
bioedilizia



Intonaci di cocciopesto Guglielmino

C.da Rocca Sieli—Via Plebiscito 214—95045—Misterbianco (CT)

Tel. 095304141— Web. www.guglielminocooperativa.it

Mail. info@guglielminocooperativa.it